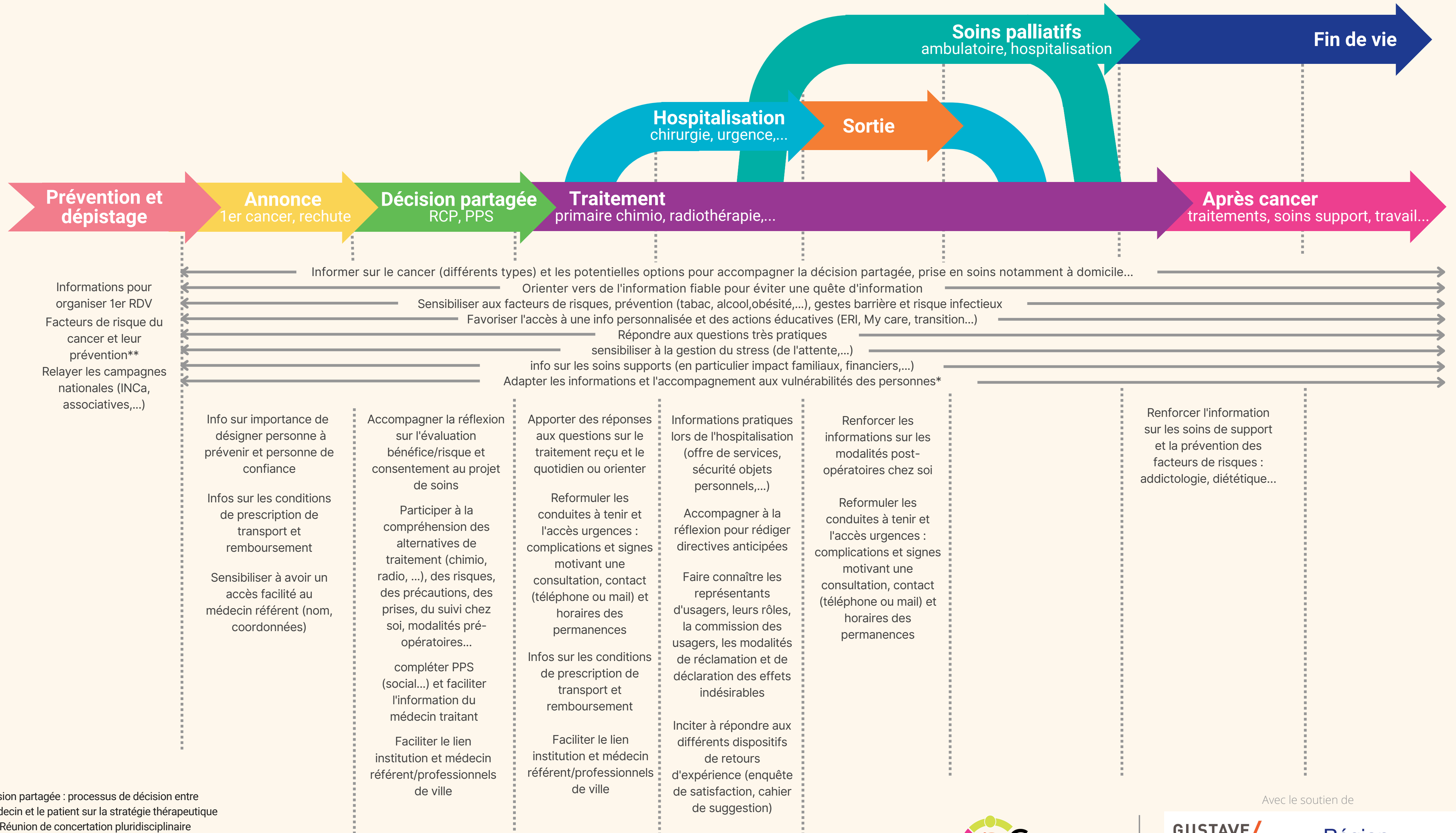


Parcours PATIENT

Que devrait apporter un espace d'accueil et d'information au sein d'un centre hospitalier ?



*Décision partagée : processus de décision entre le médecin et le patient sur la stratégie thérapeutique
RCP : Réunion de concertation pluridisciplinaire
PPS : Plan personnalisé de suivi
ERI : Espace Rencontre et Information
**Personne vulnérable : « Personne menacée dans son autonomie, sa dignité ou son intégrité, physique ou psychique » (HAS). Ex : patient mineur, âgé, en situation de handicap, isolé ...